

CASSA DI ESPANSIONE DEL TORRENTE BAGANZA NEI COMUNI DI FELINO, SALA BAGANZA, COLLECCHIO E PARMA (PR-E-1047)

PROGETTO ESECUTIVO

00	07/2019	Prima emissione	TRESSO	BERTERO	BERTERO
REV.	DATA	MODIFICHE	REDAZIONE	VERIFICA	AUTORIZZ.

IMPIANTI ELETTRICI QUADRO SOTTO CONTATORE (Q-SC)

ASSOCIAZIONE TEMPORANEA DI IMPRESE

MANDATARIA:

MANDANTE:



IL R.U.P.:

 Dott. Ing. Mirella Vergnani
 (documento firmato digitalmente)

 Progettista responsabile integrazioni
 prestazioni specialistiche e Direttore Tecnico
 della mandataria.
 Hydrodata S.p.A.
 Ord. Ing. Torino N°7570L
 Dott. Ing. Roberto Bertero
 (documento firmato digitalmente)

 Progettista/Progettisti responsabili elaborato
 Hydrodata S.p.A.
 Ord. Ing. Torino N°7570L

 Dott. Ing. Roberto Bertero
 (documento firmato digitalmente)


CODICE ELABORATO:

B	A	G	3	1	2	I	M	P	D	S	C	0	1	0
---	---	---	---	---	---	---	---	---	---	---	---	---	---	---

ID (1)

CAP. (2)

TIPO (3)

DOC. (4)

PROGR. (5-6) REV. (7)

SCALA

 LUGLIO
 2019

Da Quadro:	FORNITURA
Partenza:	
Cavo [mm²]:	---
Lunghezza [m]:	---
Tensione [V]:	400
Frequenza [Hz]:	50
Polarità:	Quadripolare
Tipo morsetto:	
Numerazione morsetto:	

Prefisso quadro:	01
Alimentazione:	Quadripolare
I _k Max [kA]:	15
Tensione nominale di impiego [V]:	400
Tensione di isolamento nominale[V]:	
Frequenza [Hz]:	50
Corrente ammissibile 1 s [kA]:	20
Grado di protezione IP:	---
Codice:	Q-SC

SIGLA UTENZA

DESCRIZIONE

POTENZA CONTEMPORANEA [kW]

CORRENTE (I_b) [A]

CosFi

COEFF. DI CONTEMPORANEITA' [%]

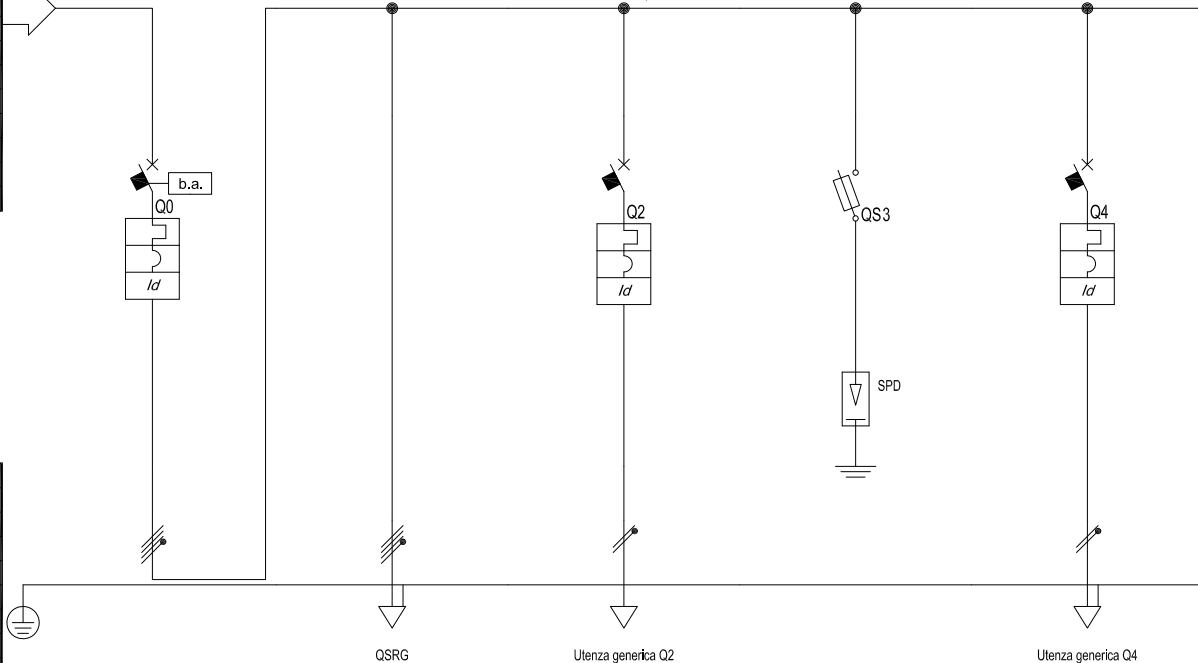
DISTRIBUZIONE

PROTEZIONE	Marca	
	Modello	
	Curva	
	Esecuzione	
	In (max./min/reg.) [A]	
	Im (max./min/reg.) [A]	
	P.d.I. (CEI EN 60947-2) [kA]	
	I differenziale [A]	

CONTATTORE / RELE' TIPO

LINEA	Tipologia cavo	
	I²t [A²s]	
	K²S²	
	Portata (I _z) [A]	
	c.d.t. dV % [%]	
	Lunghezza [m]	
	Tipo posa	
	Sezione [mm²]	

Dati barratura: 400/230V - 50Hz - I_k = 14,895 kA - I_d: 3 A



	Q0	Q1	Q2	Q3	Q4		
DESCRIZIONE	ALIMENTAZIONE QUADRO "QSRG"		PULSANTE DI SGANCIO	LIMITATORE DI SOVRATENSIONE	LUCE - F.M. LOCALI TECNICI CONSEGNA		
POTENZA CONTEMPORANEA [kW]	117,77	117,22	0,05	0	0,5		
CORRENTE (I _b) [A]	187,1	187,1	0,241	0	2,406		
CosFi	0,957	0,957	0,9	—	0,9		
COEFF. DI CONTEMPORANEITA' [%]	100	100	100	100	100		
DISTRIBUZIONE	Quadripolare	Quadripolare	Monofase L3+N	Quadripolare	Monofase L3+N		
PROTEZIONE	Marca	—	ABB	ABB	ABB		
	Modello	S3 N250 TM250 N/2+RC212 S	—	S202+DDA202 A	S202+DDA202 A		
	Curva	N.C.	—	C	C		
	Esecuzione	SCATOLATO	—	MODULARE	MODULARE		
	In (max./min/reg.) [A]	250	—	10	125		
	Im (max./min/reg.) [A]	—/—/2,500	—/—/—	—/—/100	—/—/560		
	P.d.I. (CEI EN 60947-2) [kA]	35	—	20	50		
	I differenziale [A]	3 - Cl. A	—	0,03 - Cl. A	—		
CONTATTORE / RELE' TIPO							
LINEA	Tipologia cavo	—	FG16R16/FS17 PE	FTG100M1	—	FG16OR16	
	I²t [A²s]	—	1,489,494	9,708	—	15,060	
	K²S²	—	1,177,862,400	46,010	—	127,806	
	Portata (I _z) [A]	—	590,74	19,2	—	24	
	c.d.t. dV % [%]	0,03	1,9	0,06	0,03	0,2	
	Lunghezza [m]	—	420	10	—	10	
	Tipo posa	—	143/8U61 _/30/0,744	143/4M12 _/30/0,8	—	143/2M_3A/30/0,8	
	Sezione [mm²]	—	3(2x1x240)+(1x240)+(1PE35)	1(2x1,5)	—	1(3G2,5)	

TITOLO

QUADRO SOTTO CONTATORE (Q-SC)

Schema unifilare di potenza

MANDATARIA:



COMMITTENTE:



CASSA DI ESPANSIONE DEL TORRENTE BAGANZA NEI
COMUNI DI FELINO, SALA BAGANZA, COLLECCHIO E
PARMA (PR-E-1047)

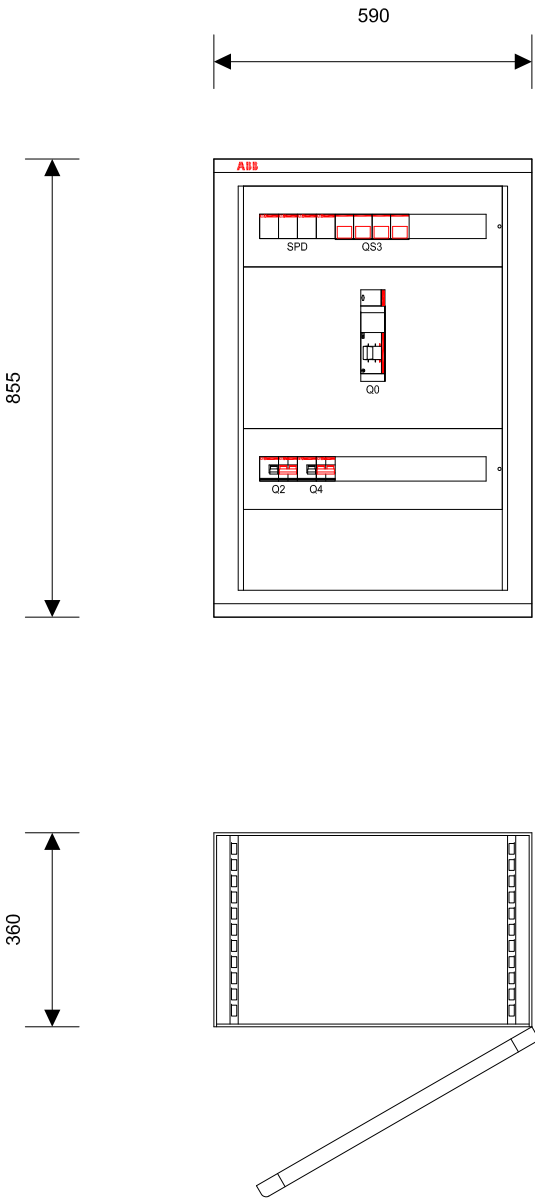
FILE
BAG3_12_IMP_D_SC_01001

FOGLIO 1 SEQUE 2

ELAB. MR CONTR. BM DATA 19.07.2019

DISEGNO 01

Nome del quadro	QUADRO SOTTO CONTATORE (Q-SC)
Famiglia	Gemini
Indice di protezione IP	66
Icw max [kA]	0.0
Forma di segregazione	1
Ue [V]	690.0
Dimensioni totali (HxLxP) [mm]	855x590x360



TITOLO

QUADRO SOTTO CONTATORE (Q-SC)

Schema fronte quadro

MANDATARIA:



COMMITTENTE:



CASSA DI ESPANSIONE DEL TORRENTE BAGANZA NEI
COMUNI DI FELINO, SALA BAGANZA, COLLECCHIO E
PARMA (PR-E-1047)

FILE
BAG3_12_IMP_D_SC_01002

ELAB.
MR

CONTR.
BM

FOGLIO
2

SEGUE
3

DATA
19.07.2019

DISEGNO
01

